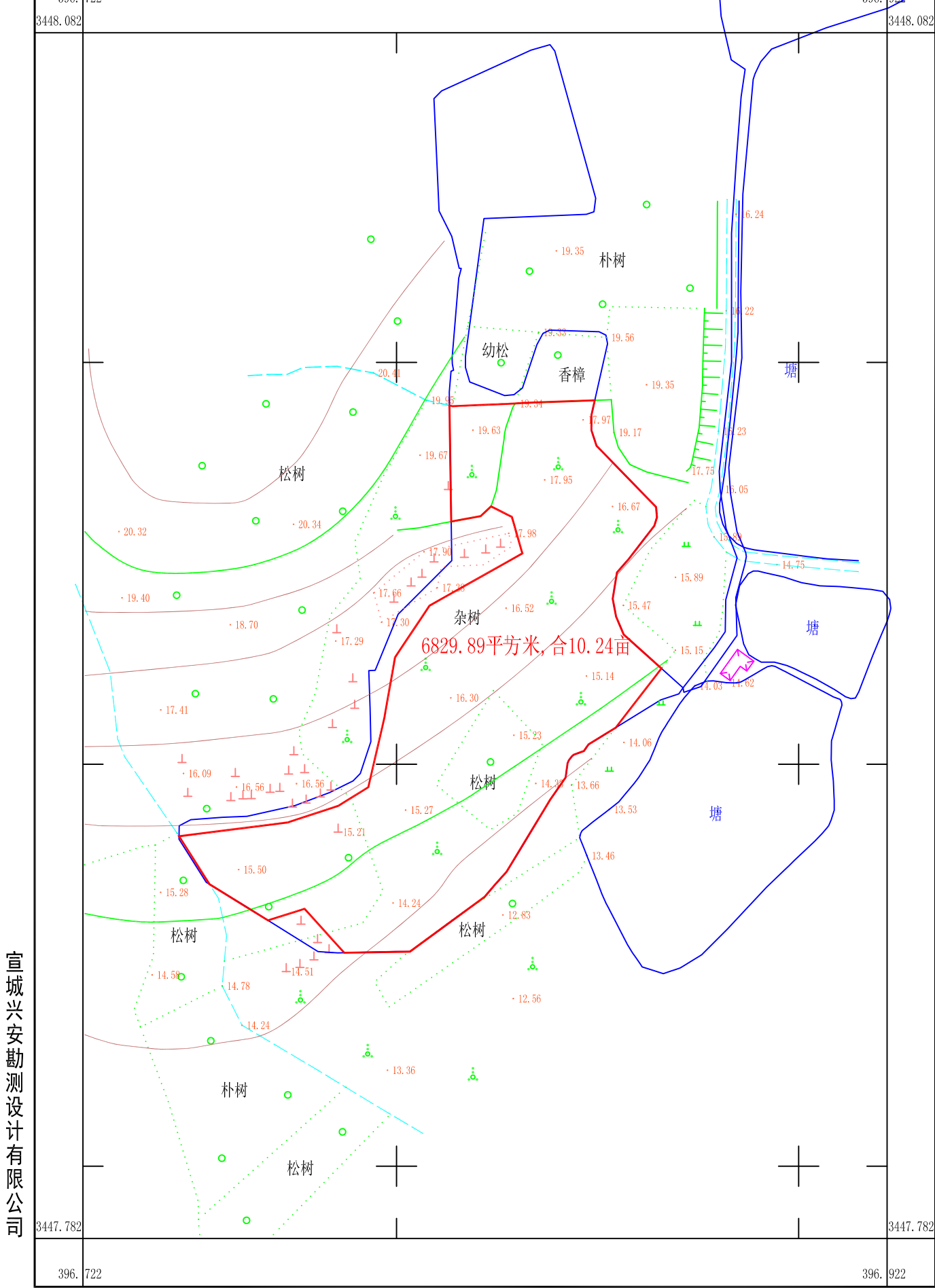


宣州区狸桥镇南湖村盛家组增减挂-1原貌图

暂不实施

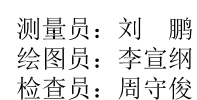


2022年4月数字化成图
2000国家大地坐标系
1985高程基准, 等高距1米
1996年版图式

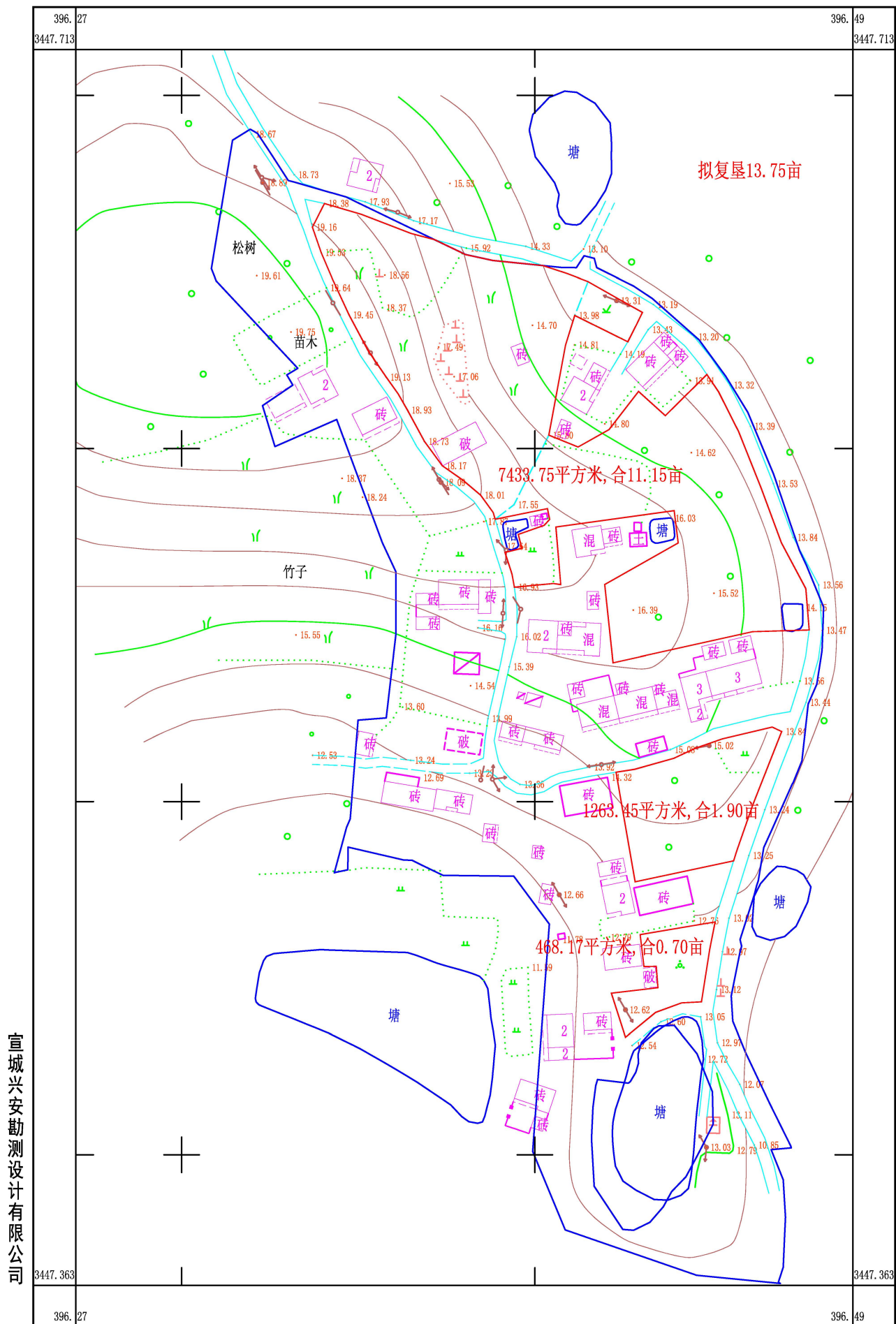
1:1000

测量员: 刘 鹏
绘图员: 李宣纲
检查员: 周守俊

暂不实施



宣州区狸桥镇南湖村海地组增减挂-2原貌图 暂不实施

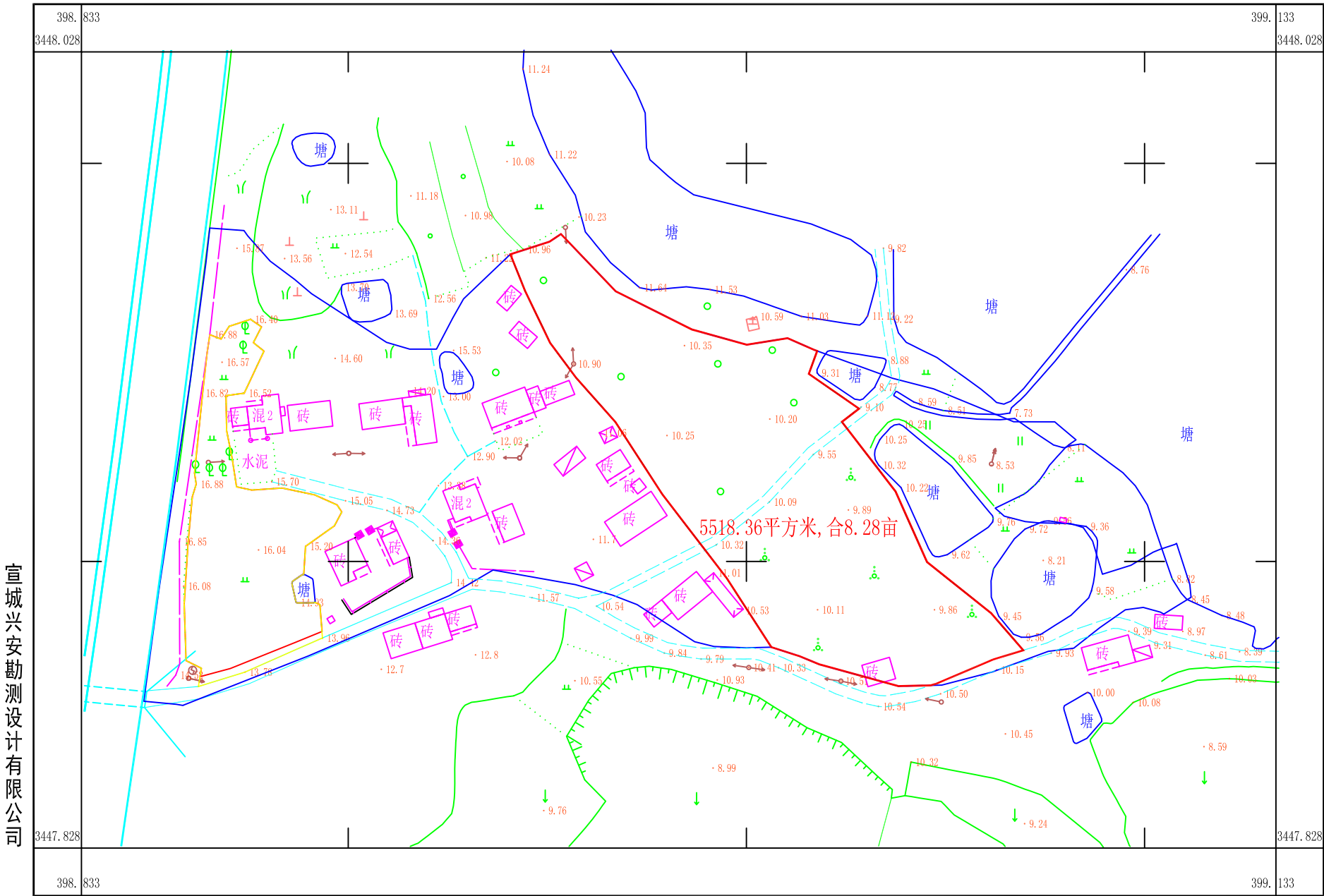


2022年4月数字化制图
2000国家大地坐标系
1985国家高程基准
1996年版图式

1:1000

测量员: 李宣纲
绘图员: 陈 龙
检查员: 周守俊

宣州区狸桥镇南湖村薄村组增减挂-2原貌图

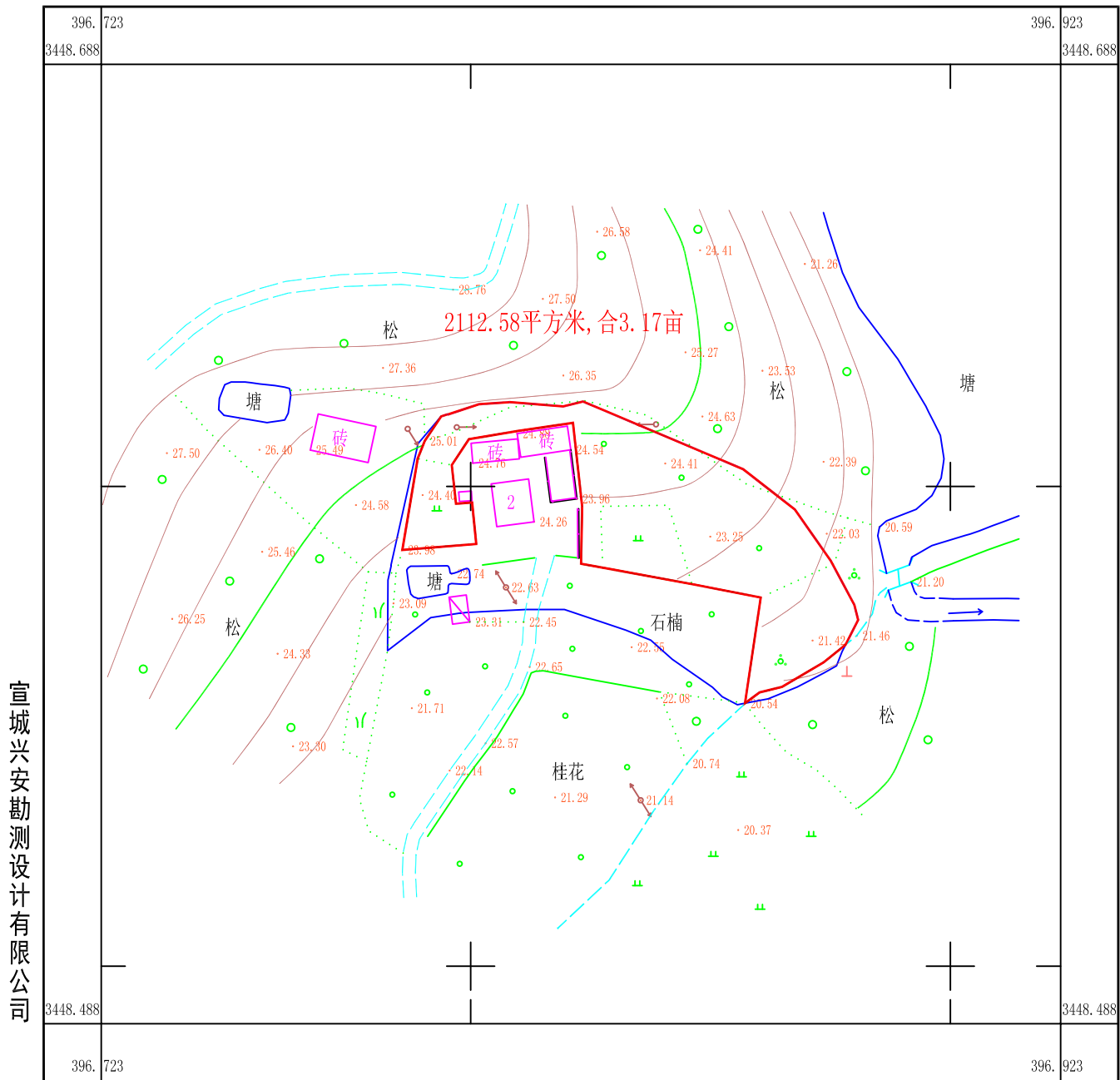


2022年4月数字化成图
2000国家大地坐标系
1985高程基准, 等高距1米
1996年版图式

1:1000

测量员: 刘 鹏
绘图员: 李宣纲
检查员: 周守俊

宣州区狸桥镇南湖村盛家组增减挂-2原貌图

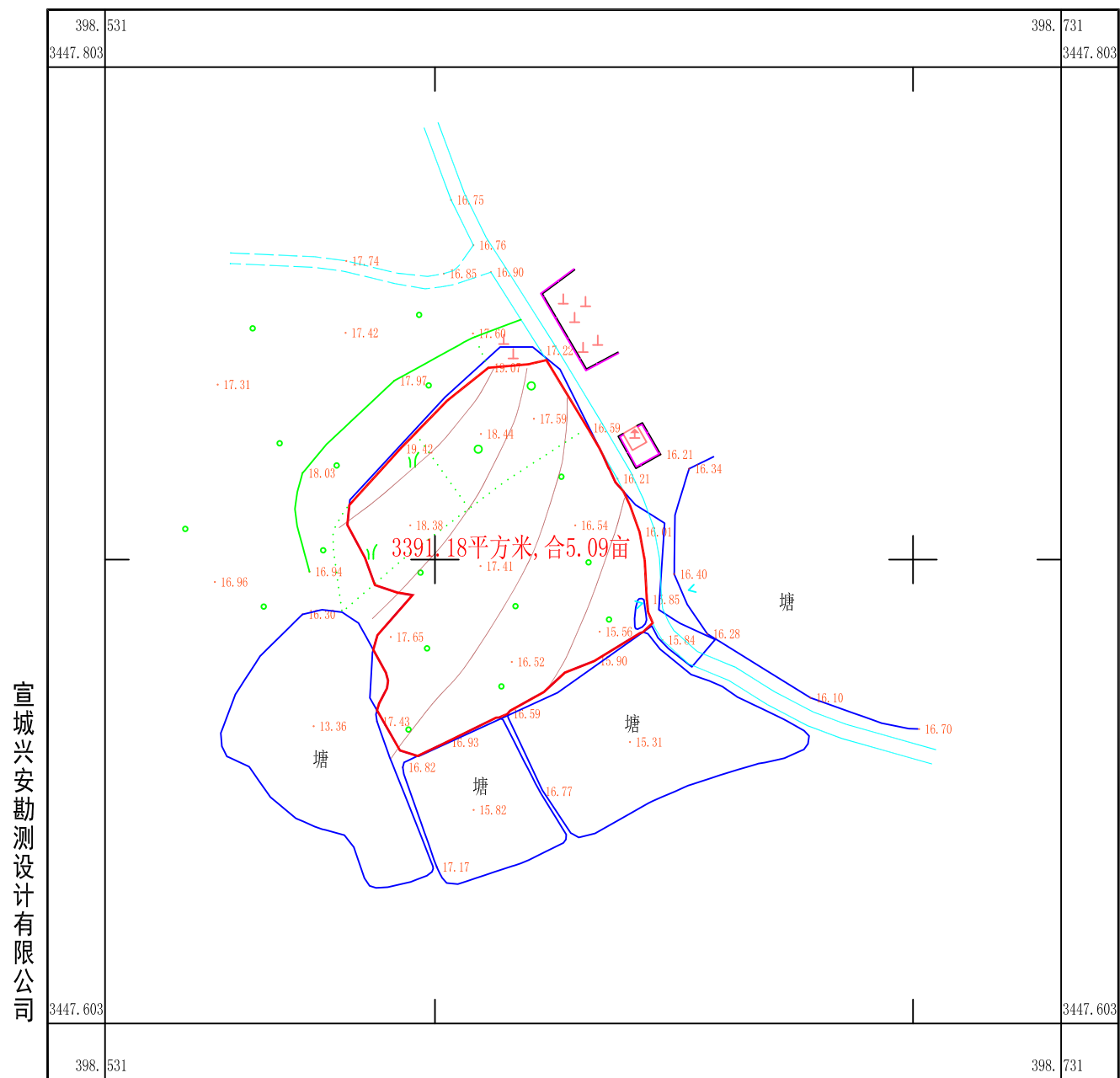


2022年4月数字化成图
2000国家大地坐标系
1985高程基准,等高距1米
1996年版图式

1:1000

测量员：刘 鹏
绘图员：李宣纲
检查员：周守俊

宣州区狸桥镇南湖村薄村组增减挂-3原貌图

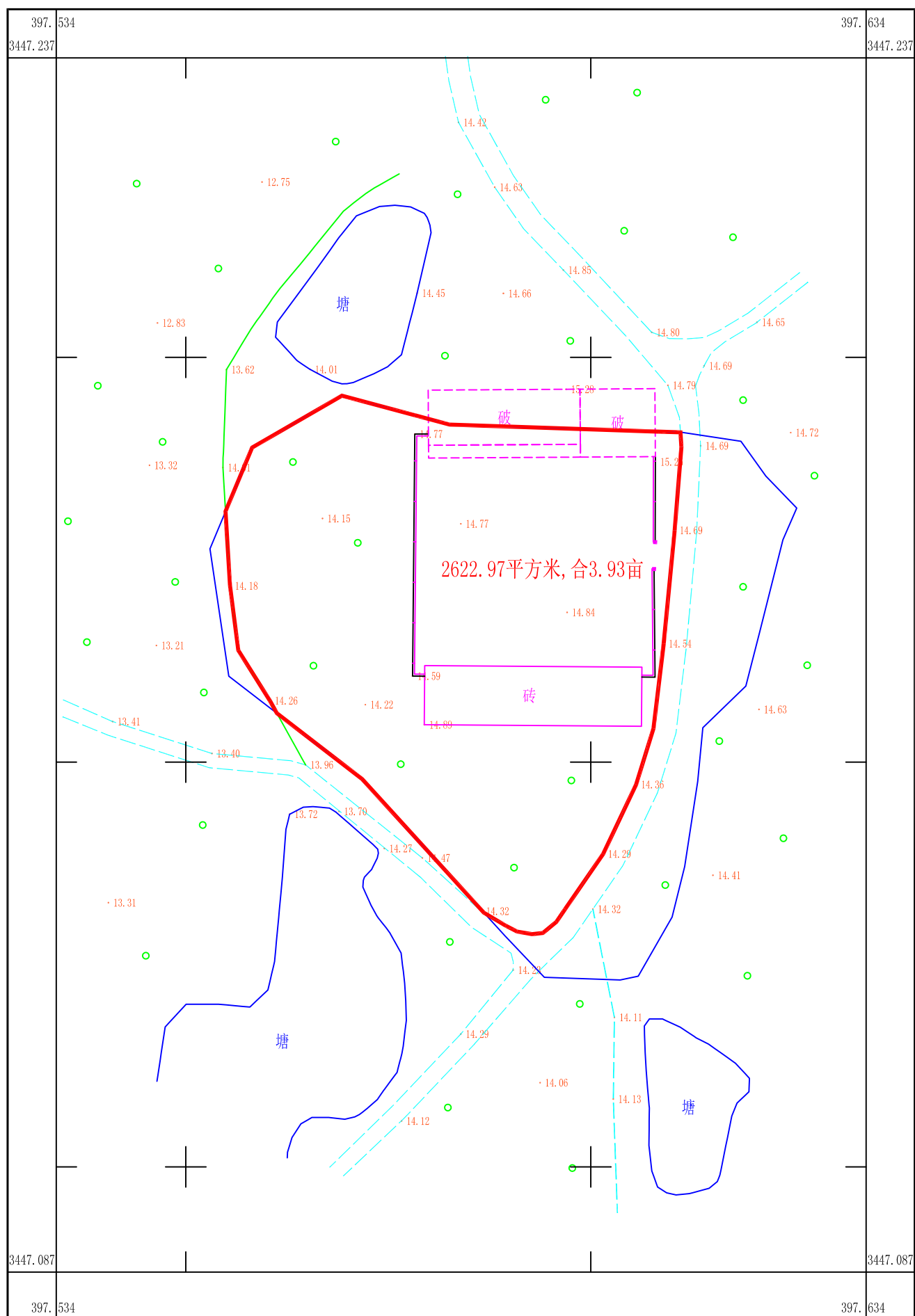


2022年4月数字化成图
2000国家大地坐标系
1985高程基准,等高距1米
1996年版图式

1:1000

测量员: 刘 鹏
绘图员: 李宣纲
检查员: 周守俊

宣州区狸桥镇南湖村老南湖小学增减挂原貌图

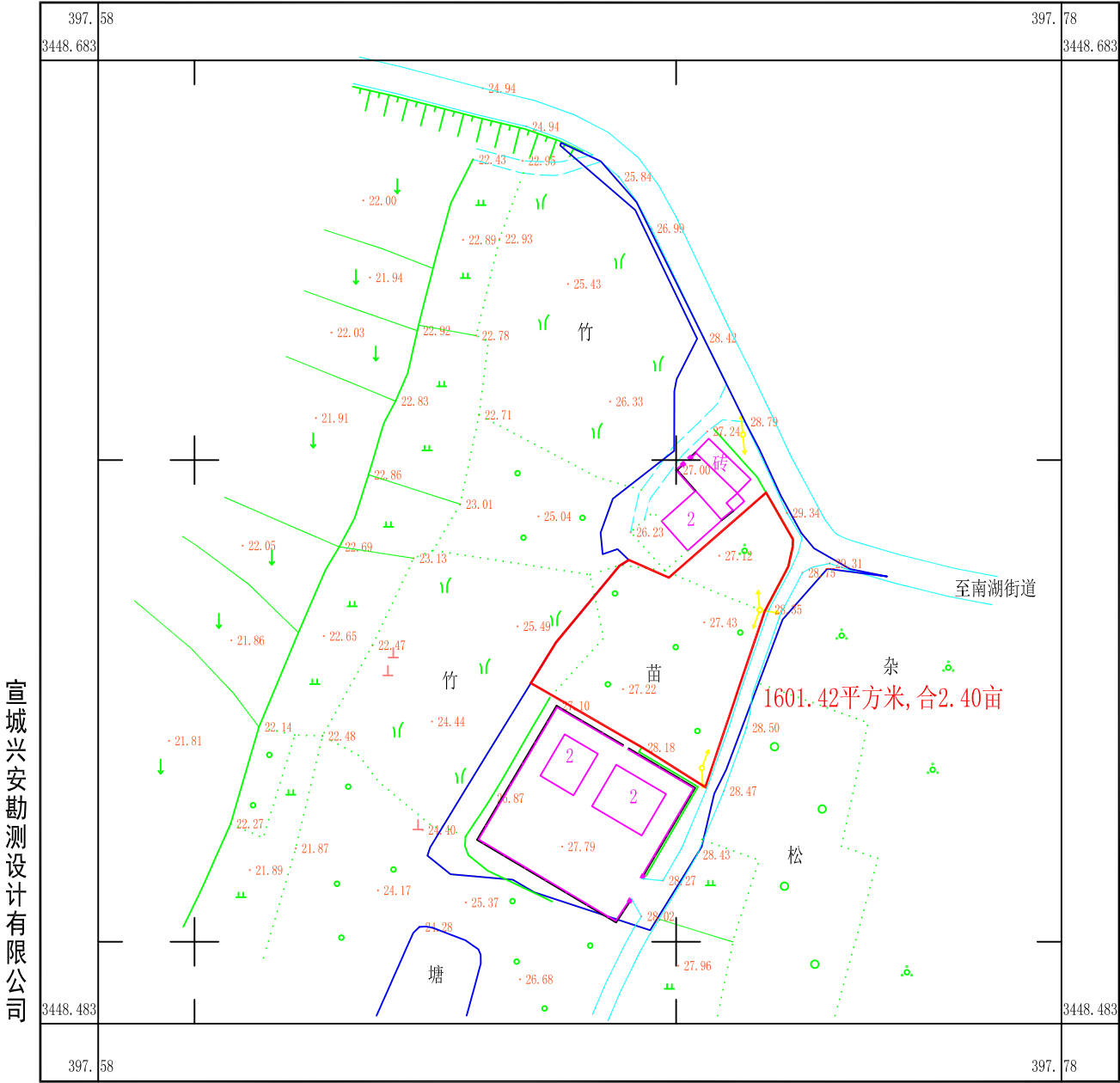


2022年4月数字化成图
2000国家大地坐标系
1985高程基准,等高距1米
1996年版图式

1:500

测量员：刘 鹏
绘图员：李宣纲
检查员：周守俊

宣州区狸桥镇南湖村立新组增减挂原貌图 上马组

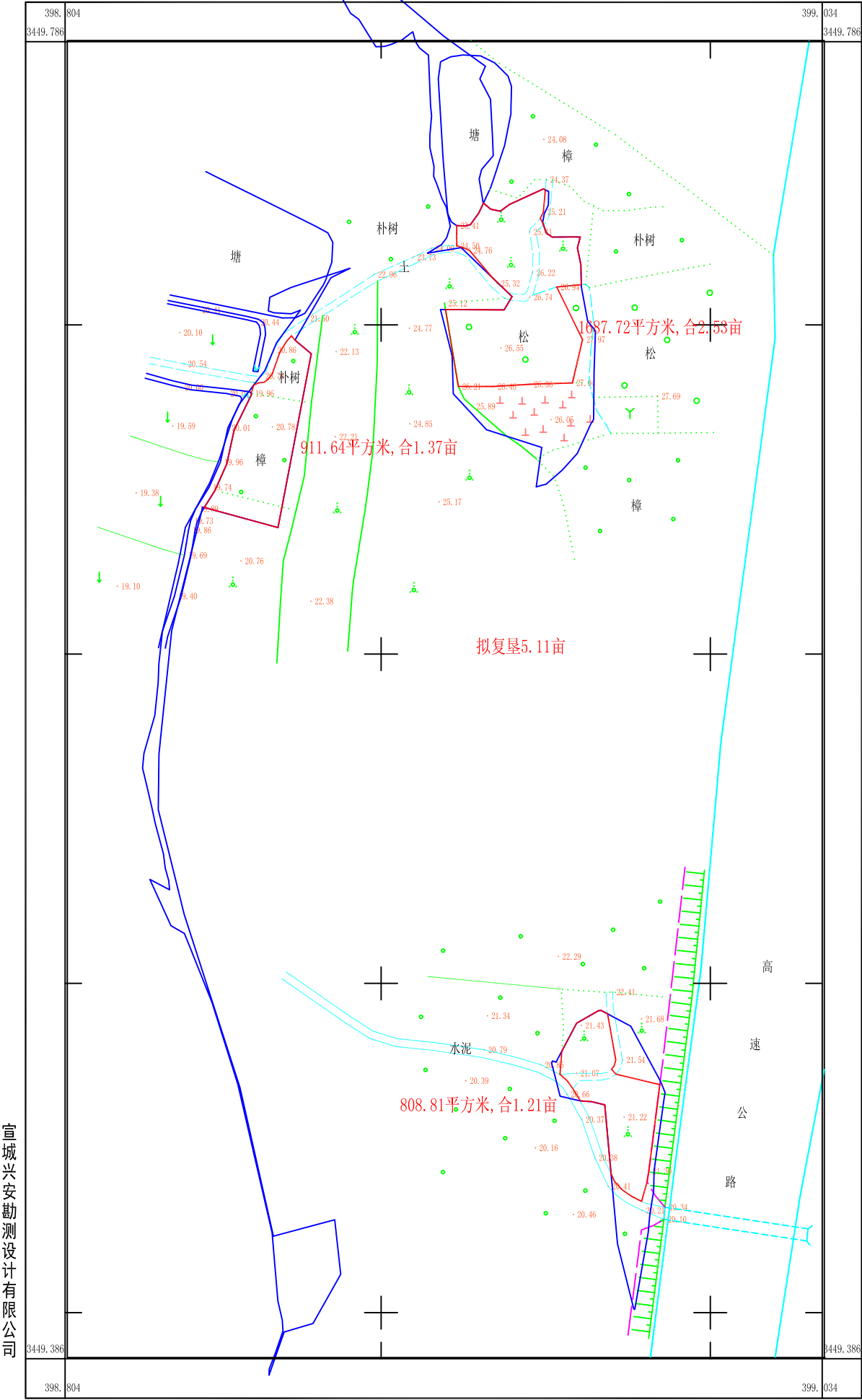


2022年4月数字化成图
2000国家大地坐标系
1985高程基准
1996年版图式

1:1000

测量员: 刘 鹏
绘图员: 李宣纲
检查员: 周守俊

宣州区狸桥镇南湖村李家组增减挂原貌图



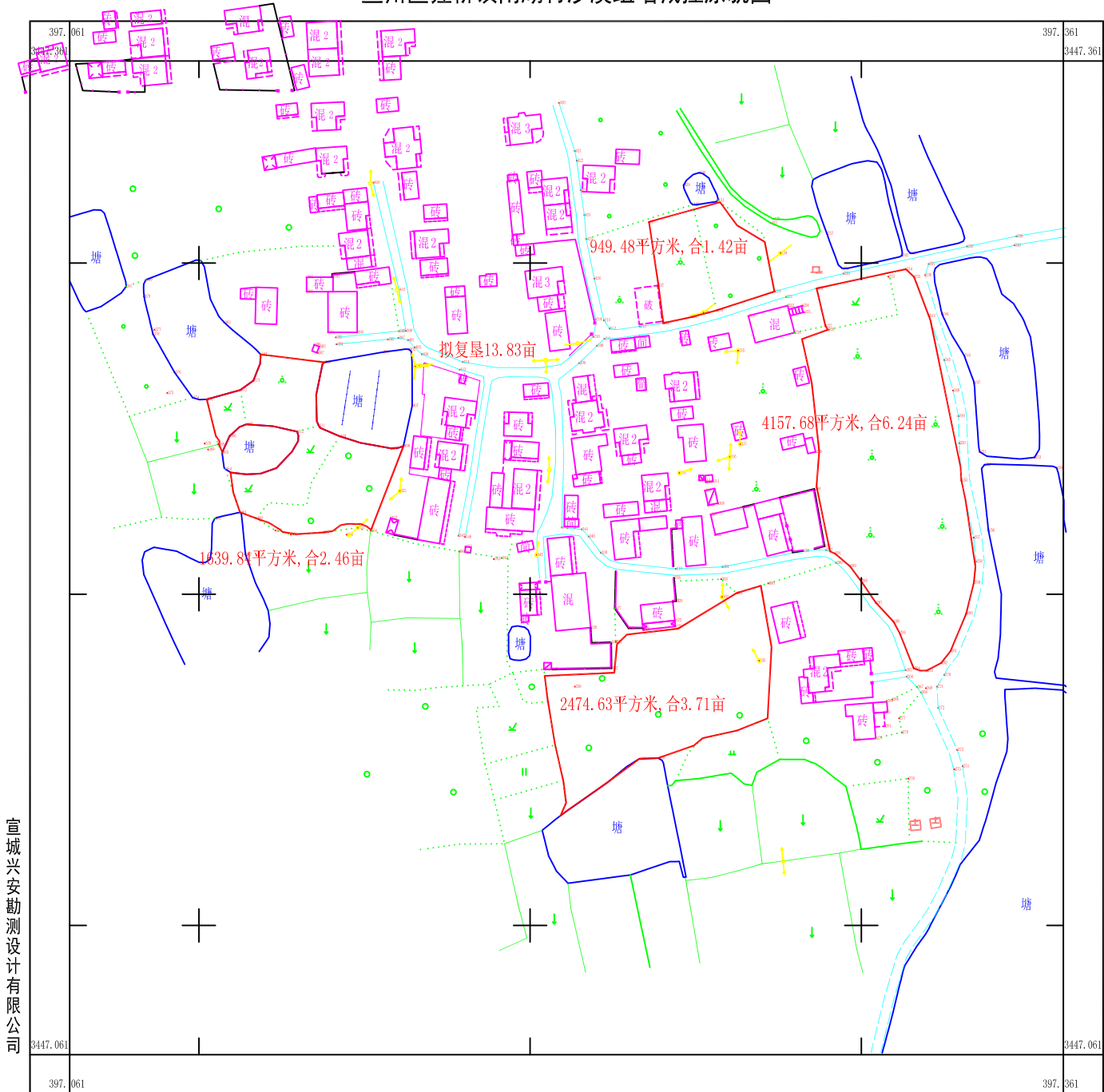
宣城兴安勘测设计有限公司

2022年4月数字化成图
2000国家大地坐标系
1985高程基准, 等高距1米
1996年版图式

1:1000

测量员: 刘 鹏
绘图员: 李宣纲
检查员: 周守俊

宣州区狸桥镇南湖村沙溪组增减挂原貌图



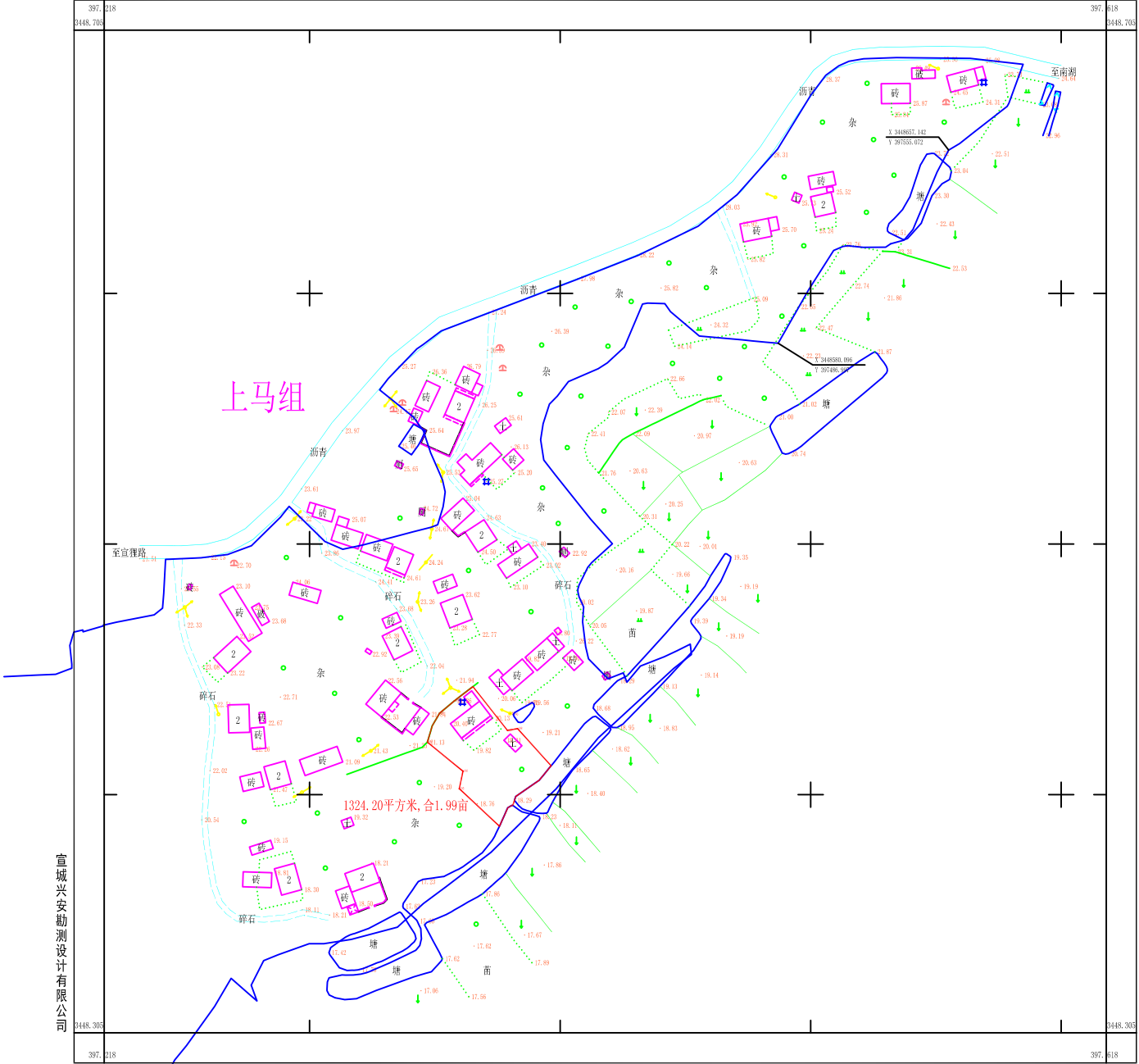
宣城兴安勘测设计有限公司

2022年4月数字化成图
2000国家大地坐标系
1985高程基准, 等高距1米
1996年版图式

1:1000

测量员: 刘 鹏
绘图员: 李宜纲
检查员: 周守俊

宣州区狸桥镇南湖村上马组增减挂原貌图



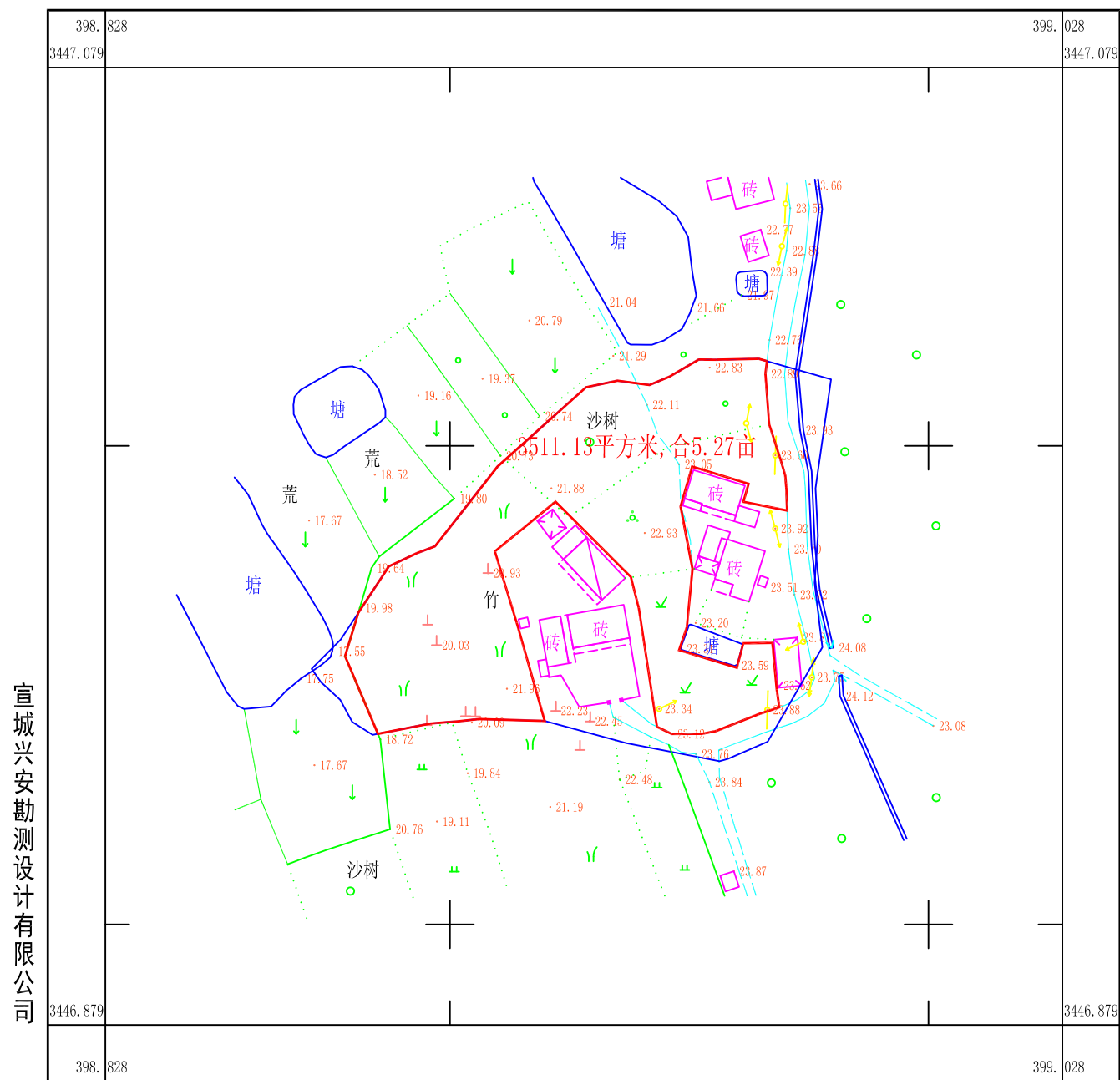
宣城兴安勘测设计有限公司

2022年4月数字化成图
2000国家大地坐标系
1985高程基准
1996年版图式

1:1000

测量员: 刘 鹏
绘图员: 李宜纲
检查员: 周守俊

宣州区狸桥镇南湖村汪村组增减挂-2原貌图



2022年4月数字化成图
2000国家大地坐标系
1985高程基准
1996年版图式

1:1000

测量员: 李宣纲
绘图员: 陈 龙
检查员: 周守俊