

附件

宣州区园地林地草地定级和基准地价制定成果

一、宣州区园地林地草地定级成果

表 1 宣州区园地林地草地级别面积量算表

单位：公顷

地类名称	一级	二级	三级	合计
果园	778.69	943.93	--	1722.62
茶园	1398.59	2938.92	3300.81	7638.32
其他园地	117.17	244.40	--	361.57
林地	9042.39	55490.27	38330.66	102863.32
草地	522.98	730.30	--	1253.28

注：土地级别以 2021 年国土变更调查成果中现状园地林地草地图斑进行定级，具体级别分布见各类型用地级别与基准地价图。

二、宣州区园地林地草地基准地价成果

表 2 宣州区园地林地草地级别基准地价表

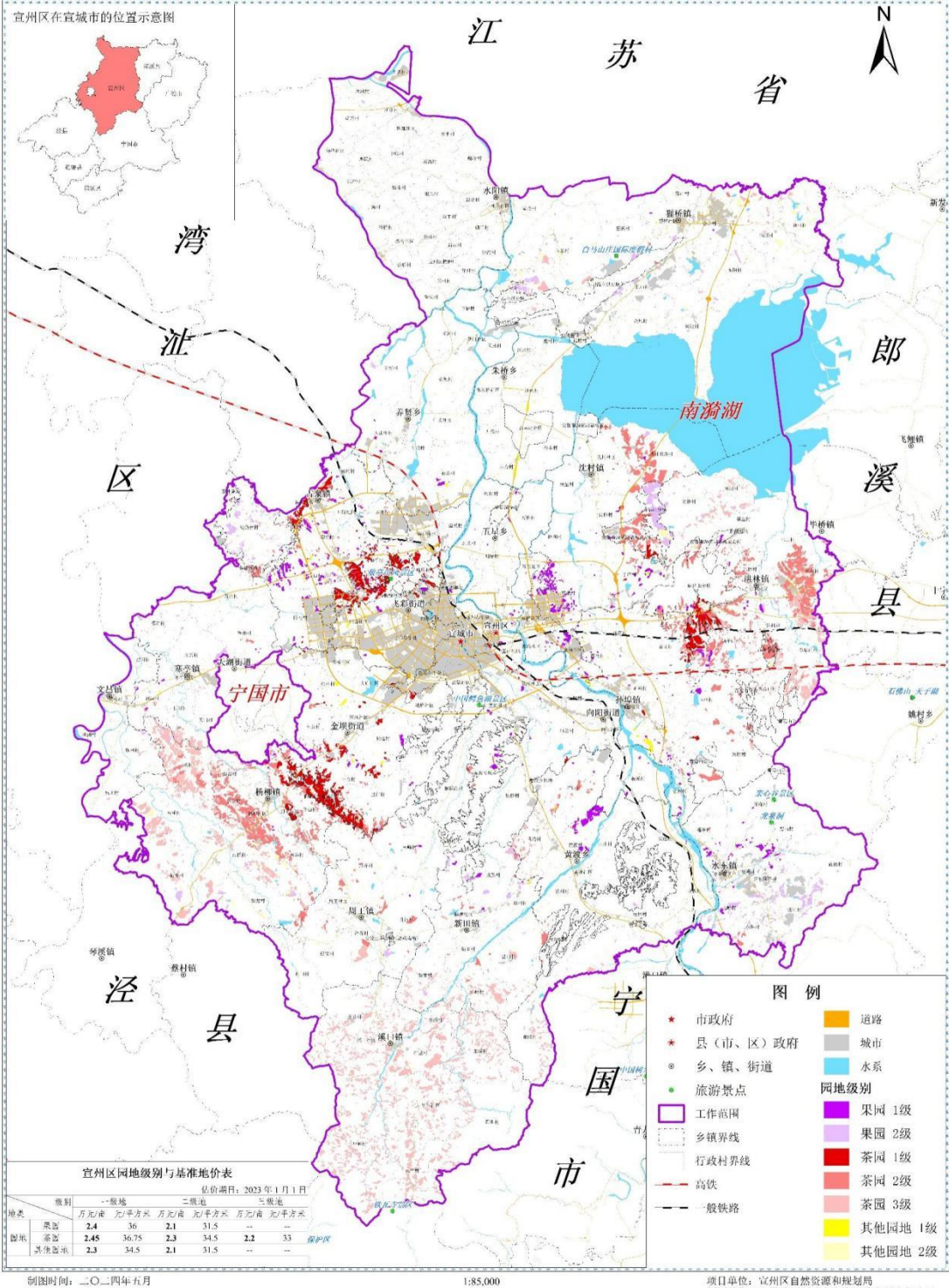
估价期日：2023 年 1 月 1 日

地类 \ 级别		一级地		二级地		三级地	
		万元/亩	元/平方米	万元/亩	元/平方米	万元/亩	元/平方米
园地	果园	2.40	36.00	2.10	31.50	--	--
	茶园	2.45	36.75	2.30	34.50	2.20	33
	其他园地	2.30	34.50	2.10	31.50	--	--
林地		2.20	33.00	2.00	30.00	1.80	27
草地		0.93	13.95	0.85	12.75	--	--

三、宣州区园地林地草地级别与基准地价图

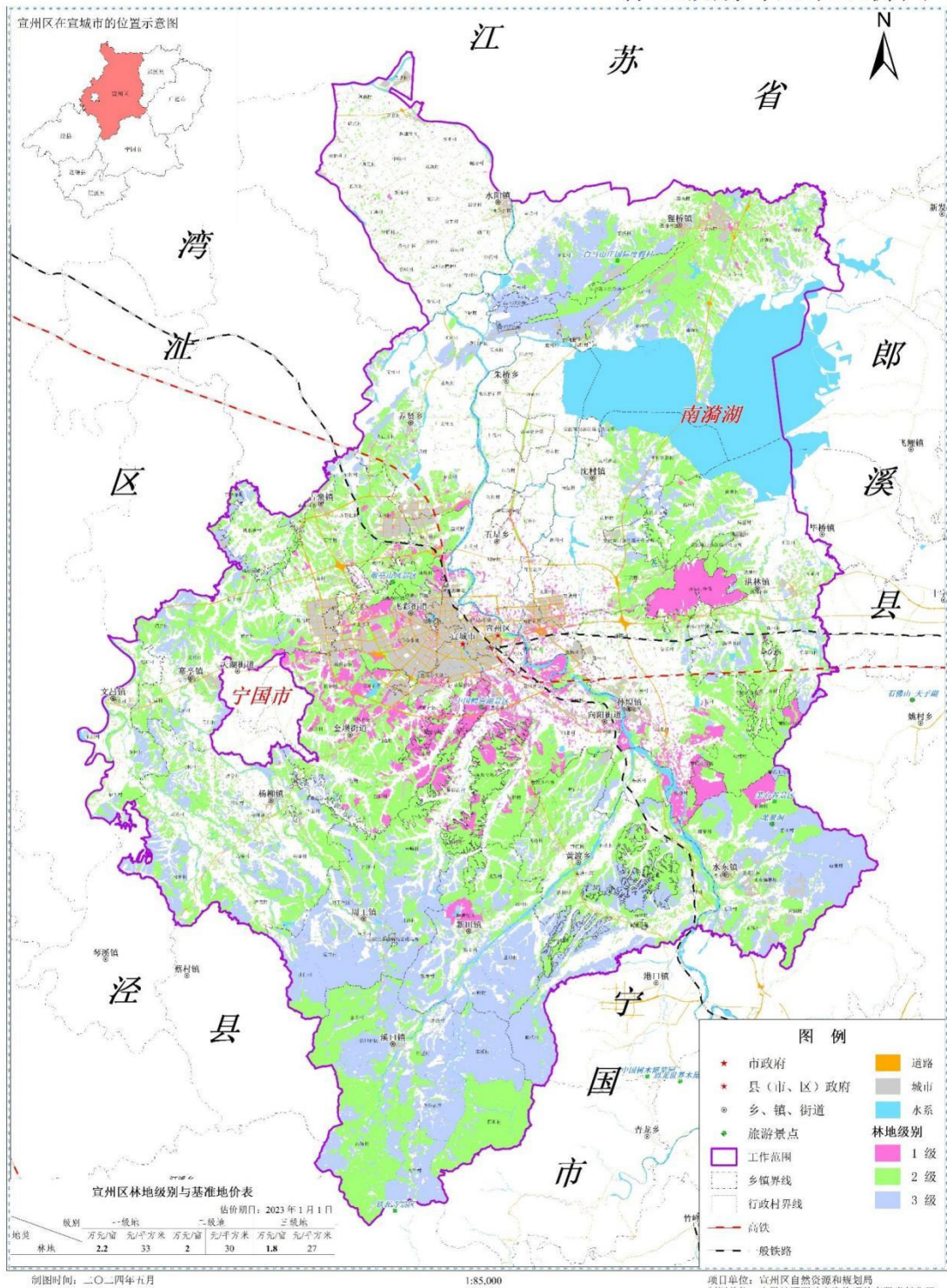
宣州区园地林地草地定级和基准地价制定

—园地级别与基准地价图



宣州区园地林地草地定级和基准地价制定

—林地级别与基准地价图



宣州区园地林地草地定级和基准地价制定

—草地级别与基准地价图

